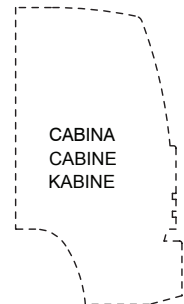
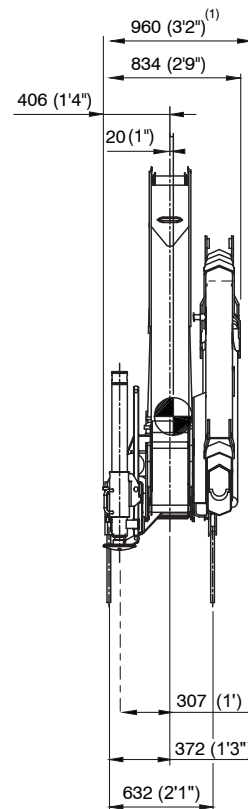
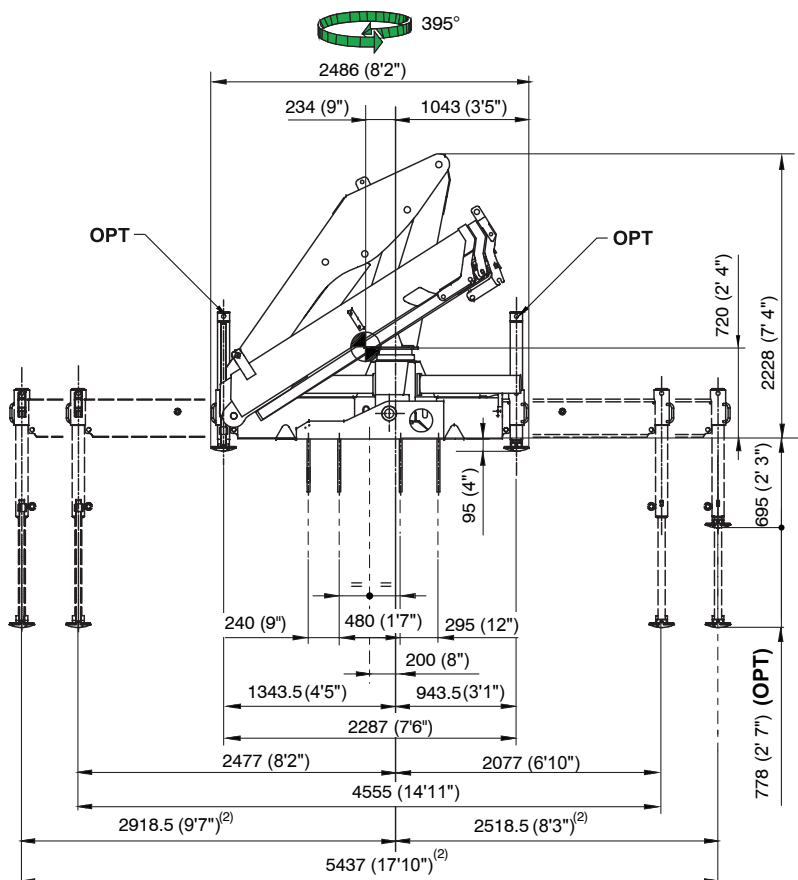


	ME4E	ME3E	ME2E	
	1150	900	650	Kg
	10,25	12,05	13,90	m
*	2540	1980	1430	lbs
OPT	33'7"	39'6"	45'6"	ft

7200	3120	2150	1600	Kg
1,80	4,40	6,20	8,15	m
15430	6880	4740	3530	lbs
5'11"	14'5"	20'4"	26'7"	ft



H1-B3



1) Allargamento maggiorato  
2) Con attivazioni

1) Extra extension stabilizers  
2) With extra functions

1) Stabilizateurs larges  
2) Avec activations

1) Verbreiterten abstützungen  
2) Mit Zusatzsteuerungen

I	Caratteristiche tecniche	GB	Specifications			
	Momento massimo di sollevamento	Lifting moment	[kNm]	133,05	[lbs.ft]	96234
	Momento massimo dinamico all'asse colonna	Maximum dynamic moment at column axis	[daNm]	17060	[lbs.ft]	123395
	Sbraccio massimo (gru STD)	Max. hydr. outreach (STD crane)	[m]	8,25	[ft]	27' 1"
	Allungamento sfili idraulici	Extensions of hydr. booms	[m]	3,70	[ft]	12' 2"
	Tempo di rotazione (360°)	Time of rotation (360°)	[s]	30	[s]	30
	Coppia massima di rotazione	Maximum rotation torque	[daNm]	2280	[lbs.ft]	16496
	Velocità di sollevamento (*)	Lifting speed (*)	[m/min]	46	[ft/min]	151'
	Numero di sezioni del distributore (gru STD)	Number of control valve sections (STD crane)		5		5
	Capacità serbatoio olio	Oil tank capacity	[l]	120	[gal]	31.56
	Pressione massima di esercizio (gru STD)	Maximum working pressure	[bar]	300	[psi]	4349
	Portata ottimale della pompa	Recommended pump delivery	[l/min]	40	[gal/min]	10.5
	Potenza massima richiesta	Maximum power required	[kW]/[CV]	20,72/28,18	[ft.lbs/s]	15282
	Tiro massimo verricello (ultimo strato)	Maximum pull of winch (last layer)	[daN]	1150	[lbs]	2585
	Massa gru standard	Mass of standard crane	[Kg]	1825	[lbs]	4015
	Prolunghe meccaniche: ME3D, ME2D, ME1C	Manual extensions: ME3D, ME2D, ME1C			vedi pag. Tab. Pesi P.M. see page Weight Mech. Extens	

(\*) E' considerato lo sbraccio massimo della gru base

(\*) The maximum range of the basic crane is considered

F	Caractéristique techniques	D	Technische Eigenschaften			
	Couple de levage	Hubmoment	[kNm]	131,90		
	Moment max. dynamique á l'axe colonne	Max. dynamisches Moment an der Säulenachse	[daNm]	17060		
	Allongement max. flèche (grue STD)	Max. Ausladung (Standardkran)	[m]	8,25		
	Course des télescopes	Auszuglänge der Ausschube	[m]	3,70		
	Temps de rotation (360°)	Schwenkungszeit (360°)	[s]	30		
	Couple max. de rotation	Max. Schwenkmoment	[daNm]	2280		
	Vitesse de levage (*)	Hubgeschwindigkeit (*)	[m/min]	46		
	Nombre des éléments du distributeur (grue STD)	Zahl der Steuerblocksektionen (Standardkran)		5		
	Capacité réservoir huile	Fassungsvmögen des Ölbehalters	[l]	120		
	Pression max. de travail	Max. Betriebsdruck	[bar]	300		
	Débit de la pompe	Optimale Fördermenge der Pumpe	[l/min]	40		
	Puissance max. demandée	Max. Leistung	[kW]/[CV]	20,72/28,18		
	Tirage max. du treuil (dernière couche)	Max. Zugkraft Seilwinde (letzte Anzahl)	[daN]	1150		
	Masse grue standard	Masse des Standardkrans	[Kg]	1825		
	Rallonges manuelles: ME3D, ME2D, ME1C	Mechanische verlängerungen: ME3D, ME2D, ME1C			voir page Poids ProL. Mécaniques siehe Seite Gewicht Mechan. Verlanger.	

(\*) Il est en considération l'extension totale de la grue de base

(\*) Es handelt sich um die max. Ausladung des Standardkrans

E	Datos Técnicos	P	Dados Técnicos			
	Momento de elevación	Capacidade máxima de elevação	[kNm]	131,90		
	Momento max. dinamico al eje da columna	Capacidade máxima dinamica no eixo da coluna	[daNm]	17060		
	Alcance hidráulico máximo de la grúa std.	Alcance máximo do braço telescópico	[m]	8,25		
	Anchura de apoyo	Extensão dos estabilizadores	[m]	3,70		
	Tiempo de giro (360°)	Tempo de rotação (360°)	[s]	30		
	Potencia máxima de giro (en daNm)	Binário máximo de rotação	[daNm]	2280		
	Velocidad de elevación (*)	Velocidade de elevação (*)	[m/min]	46		
	Número de las secciones del distribuidor (grúa STD)	Número dos elementos do distribuidor(Grua STD)		5		
	Capacidad del deposito de aceite	Capacidade do depósito de oleo	[l]	120		
	Presión máxima de trabajo	Pressão máxima de trabalho	[bar]	300		
	Caudal recomendado de la bomba	Capacidade da bomba	[l/min]	40		
	Potencia máxima demandada	Potência máxima	[kW]/[CV]	20,72/28,18		
	Tiro maximo del cabrestante (última capa)	Força maximo do guincho	[daN]	1150		
	Peso de la grúa standard	Peso da grua standard	[Kg]	1825		
	Prolongas mecánicas: ME3D, ME2D, ME1C	Prolongas mecánicas: ME3D, ME2D, ME1C			ver pag. Pesos de las Exten. Mec. veja a pag. Pesos Alongas Mecánicas	

(\*) Se considera el alcance max. de la grúa std

(\*) E' considerado o alcance max. da grúa std